

## ขั้นตอนการเข้าสอบ

วิชา คพ 100 เทคโนโลยีคอมพิวเตอร์และอินเทอร์เน็ตในชีวิตประจำวัน (ICT)

มหาวิทยาลัยแม่โจ้  
ระบบศูนย์สอบอิเล็กทรอนิกส์  
กรุณา login ก่อนเข้าใช้ระบบ

Education Sphere  
Online Learning

เลขประจำตัวสอบ : 5402850001  
รหัสผ่านการสอบ : ZSYZ2B  
เข้าระบบ

2002-2011 Education Sphere. All rights reserved.  
powered by  
Education Sphere

1. รับ เลขประจำตัวสอบ และรหัสผ่านการสอบจากเจ้าหน้าที่เพื่อนำมากรอกเข้าสู่ระบบ

มหาวิทยาลัยแม่โจ้  
ระบบศูนย์สอบอิเล็กทรอนิกส์  
User: จันทร์กัญย์ นัยมงคล

รายละเอียด   กติกาการทำข้อสอบ   ช่วยเหลือ   ออกจากระบบ

สอบเข้าสู่ระบบ

20 มิ.ย. 2554 16:00

### รายละเอียดการสอบ

รายละเอียด	
เลขประจำตัวสอบ :	54-0285-0001
ชื่อ-สกุล :	นางสาวจันทร์กัญย์ นัยมงคล
วิชา :	โครงการสอบวัดมาตรฐานทางด้าน ICT แม่โจ้ Pretest
โครงการ/หลักสูตร :	โครงการสอบวัดมาตรฐานทางด้าน ICT แม่โจ้ Pretest สอบวัน จันทร์ ที่ 20 มิถุนายน 2554 เวลา 18.00-20.00
วันที่สอบ :	20/6/2554
เวลาสอบ :	18.00 - 20.00
เหลือเวลา :	1:54:46 จึงจะสามารถเข้าสอบได้
จำนวนข้อสอบ :	100 ( เฉ้นหน้า-หลังขังบังคับ )
กฏระเบียบการทำข้อสอบ :	คำชี้แจง

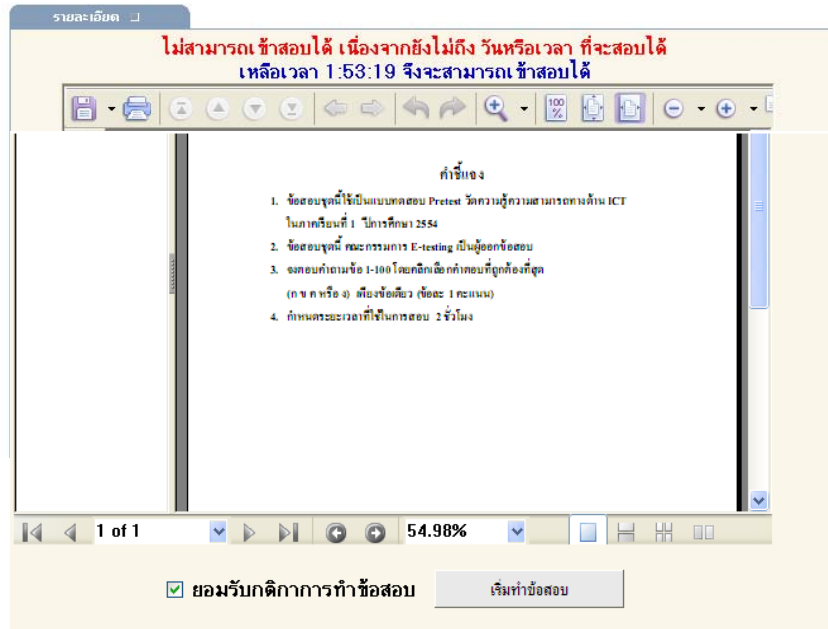
คลิก/ เริ่มทำข้อสอบ

2. คลิกที่ปุ่ม กติกา/เริ่มทำข้อสอบ

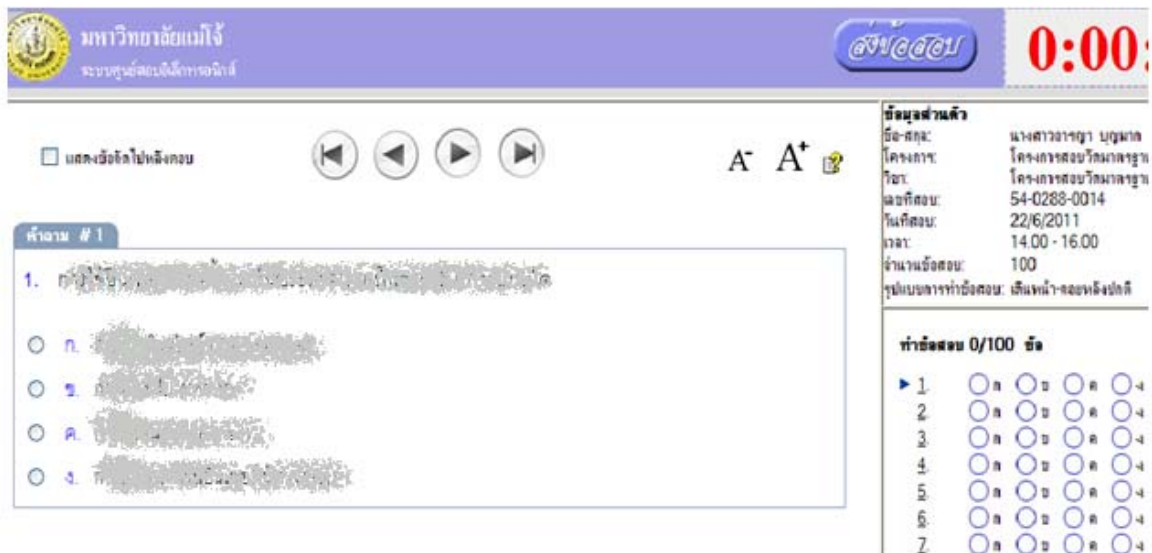
จัดทำโดย : นางสาวรัตนา ปัญญาเครือ นักวิชาการคอมพิวเตอร์

คณะกรรมการศูนย์สอบอิเล็กทรอนิกส์ มหาวิทยาลัยแม่โจ้-แพร่ เฉลิมพระเกียรติ

### กติกาการทำข้อสอบ



3. อ่านคำชี้แจงและระยะเวลาสอบ เมื่อถึงเวลาสอบให้ คลิกยอมรับกติกาทำข้อสอบ และคลิกปุ่มเริ่มทำข้อสอบ



### หน้าจอแสดงข้อสอบ

## คำอธิบายส่วนต่างๆ ภายในหน้าที่แสดง

ข้อมูลส่วนตัว	
ชื่อ-สกุล:	นางสาวอารญา บุญมาก
โครงการ:	โครงการสอบวัดมาตรฐาน
วิชา:	โครงการสอบวัดมาตรฐาน
เลขที่สอบ:	54-0288-0014
วันที่สอบ:	22/6/2011
เวลา:	14.00 - 16.00
จำนวนข้อสอบ:	100
รูปแบบการทำข้อสอบ:	เห็นหน้า-กอยหลังปกติ

แสดงข้อมูลผู้เข้าสอบ

← ให้ตรวจสอบก่อนทุกครั้งว่าเป็นชื่อของท่านหรือไม่

### ความหมายของสัญลักษณ์

A<sup>-</sup> A<sup>+</sup> 

ขยาย-ย่อ ตัวหนังสือ



เครื่องหมายแสดงคำถามแรกสุด



เครื่องหมายแสดงคำถามหลังสุด



เครื่องหมายแสดงคำถามก่อนหน้า



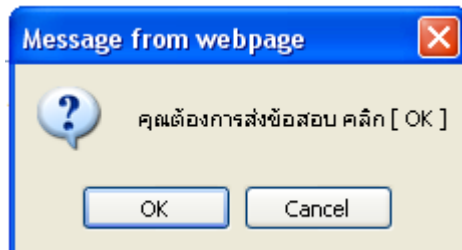
เครื่องหมายแสดงคำถามถัดไป

แสดงข้อถัดไปหลังตอบ

คลิกเพื่อแสดงข้อถัดไปหลังตอบ (เมื่อคลิกตอบแล้ว ระบบจะแสดงข้อถัดไปโดยอัตโนมัติ)



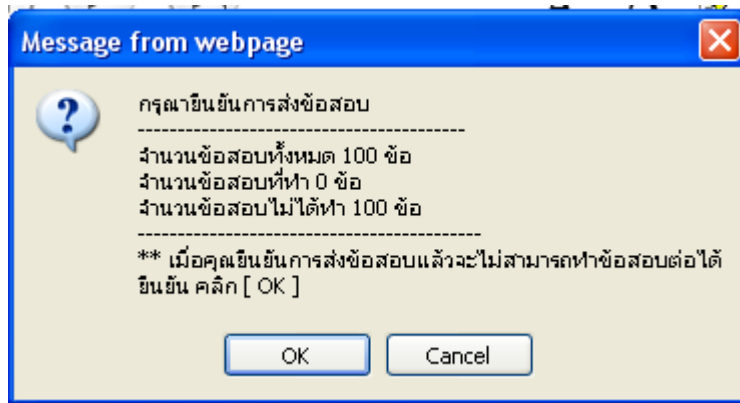
ปุ่มส่งข้อสอบ (คลิกปุ่มส่งข้อสอบเมื่อทำข้อสอบครบทุกข้อแล้ว)



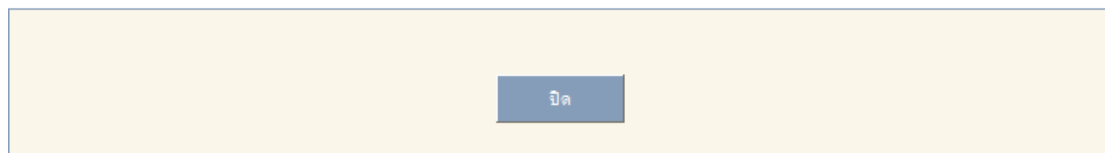
คลิก OK เพื่อยืนยันการส่งข้อสอบ

จัดทำโดย : นางสาวรัตนา ปัญญาเครือ นักวิชาการคอมพิวเตอร์

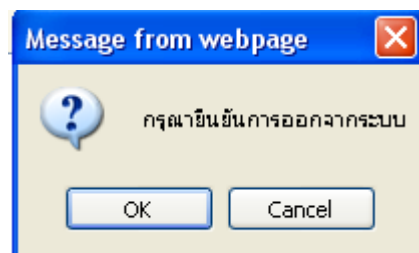
คณะกรรมการศูนย์สอบอิเล็กทรอนิกส์ มหาวิทยาลัยแม่โจ้-แพร่ เฉลิมพระเกียรติ



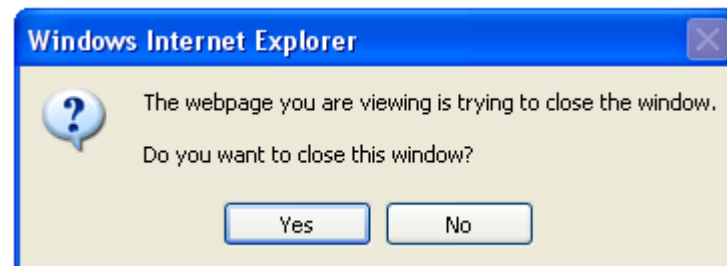
ตรวจสอบเช็คที่ทำข้อสอบครบทั้งหมด 100 ข้อหรือไม่



คลิกปุ่มปิด

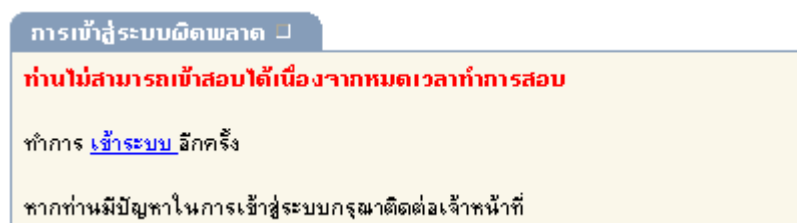


กดปุ่ม OK เพื่อยืนยันการออกจากระบบ



กดปุ่ม Yes เพื่อปิด

### กรณีหมดเวลาทำข้อสอบ



\*เมื่อหมดเวลาสอบแล้ว ผู้สอบจะไม่สามารถเข้าระบบเพื่อทำข้อสอบได้อีก

จัดทำโดย : นางสาวรัตนา ปัญญาเครือ นักวิชาการคอมพิวเตอร์

คณะกรรมการศูนย์สอบอิเล็กทรอนิกส์ มหาวิทยาลัยแม่โจ้-แพร่ เฉลิมพระเกียรติ