

## วันที่ท่าน SCAN ลายนิ้วมือหรือยัง ?

หลังจากที่มหาวิทยาลัยได้นำระบบสแกนลายนิ้วมือเพื่อบริการลงทะเบียนบุคลากรมหาวิทยาลัยแม่โจ้-แพร่ เฉลิมพระเกียรติ งานเทคโนโลยีสารสนเทศได้พัฒนาโปรแกรมเพื่อดึงข้อมูลจากเครื่องสแกนลายนิ้วมือมาแสดงผลผ่านเว็บไซต์งานบุคคลเพื่ออำนวยความสะดวกในการตรวจเช็คการมาทำงานบุคลากรและช่วยให้เจ้าหน้าที่งานบุคคลสรุปผลการมาทำงานเพื่อรายงานไปยังกองการเจ้าหน้าที่เป็นประจำทุกเดือน ในบางครั้งอาจจะเกิดความผิดพลาดในการสแกนนิ้วไม่ผ่านหรืออาจจะลืมสแกนในบางวัน ดังนั้นจำเป็นที่บุคลากรทุกท่านต้องตรวจเช็คข้อมูลของตนเองเพื่อความถูกต้องก่อนการรายงานผลไปยังกองการเจ้าหน้าที่ โดยบุคลากรสามารถตรวจเช็คข้อมูลได้ที่เว็บไซต์งานบุคคล <http://www.phrae.mju.ac.th/department/humanresource/index.asp> เมื่อล็อกอินเข้าสู่ระบบแล้วในเว็บไซต์จะแสดงข้อมูลการมาทำงานเป็นรายเดือนท่านสามารถเลือกเดือนที่ต้องการดูโดยคลิกที่ Listbox



ที่มา : <http://www.phrae.mju.ac.th/department/humanresource/index.asp>  
เรียบเรียง : ศักดา ปิ่นดวงค์



แนะนำและติชม : จัดหมายข่าว IT งานเทคโนโลยีสารสนเทศ  
มหาวิทยาลัยแม่โจ้-แพร่ เฉลิมพระเกียรติ

คุณศักดิ์ดา ปิ่นดวงค์ โทร.6093, คุณธนกร แนวพิชิต โทร.6095  
คุณวรารกร พลเสน โทร.6096, คุณรัตนา ปัญญาเครือ โทร.6097

<http://www.phrae.mju.ac.th/its/>



“งานเทคโนโลยีสารสนเทศ แม่โจ้แพร่”

# จดหมายข่าว IT

## Information Technology Newsletter

งานเทคโนโลยีสารสนเทศมหาวิทยาลัยแม่โจ้-แพร่ เฉลิมพระเกียรติ



### ภายในฉบับ

- มคอ. ออนไลน์
- NAS STORAGE
- ระบบเอกสารราชการ
- วันนี้คุณ SCAN ลายนิ้วมือแล้วหรือยัง

### กองบรรณาธิการ

อาจารย์ดร.ประเจต อำนาจ  
นายศักดิ์ดา ปิ่นดวงค์  
นายธนกร แนวพิชิต  
นายวรารกร พลเสน  
นางสาวรัตนา ปัญญาเครือ

## ข่าวจากงาน IT

มคอ. คือกรอบมาตรฐานคุณวุฒิระดับอุดมศึกษาแห่งชาติ (Thai Qualifications Framework for Higher Education, TQF:HEd) เป็นกรอบที่แสดงระบบคุณวุฒิการศึกษาาระดับอุดมศึกษาของประเทศ มีวัตถุประสงค์เพื่อ:

1. เพื่อเป็นแนวทางในการจัดการเรียนการสอนและการจัดการศึกษาให้เป็นไปตามมาตรฐานผลการเรียนรู้
2. เพื่อเป็นการประกันคุณภาพขั้นต่ำของบัณฑิตในแต่ละสาขาวิชาหรือแต่ละคุณวุฒิ
3. เพื่อให้แต่ละสาขาวิชามีการกำกับดูแลคุณภาพการผลิตบัณฑิต ให้มีคุณภาพไม่ต่ำกว่าเกณฑ์ที่กำหนดไว้ในมาตรฐานคุณวุฒิระดับการศึกษาของสาขาวิชานั้น ๆ

ดำเนินการจัดทำ มคอ. ออนไลน์ได้ตั้งแต่นี้เป็นต้นไปผ่าน [www.tqf.mju.ac.th](http://www.tqf.mju.ac.th) โดยใช้รหัสผ่านเดียวกับ outlook หากมีข้อสงสัยด้านการกรอกข้อมูลสามารถติดต่อสอบถามได้ที่

คุณวิจิตรา กระต่ายทอง (เครื่องคำห้ำ) งานบริการการศึกษา โทร.6056



ที่มา : [www.tqf.mju.ac.th](http://www.tqf.mju.ac.th)

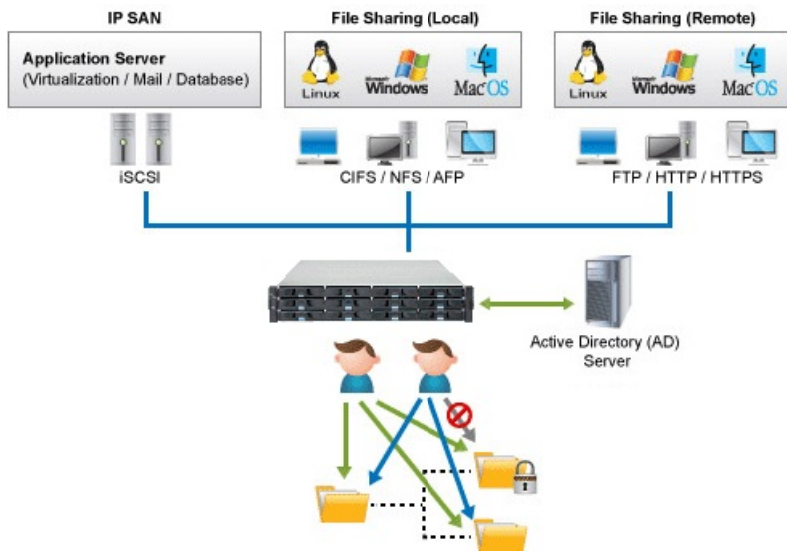
เรียบเรียง : อาจารย์ ดร.ประเจต อำนาจ

# IT นานาสาระ

## NAS STORAGE

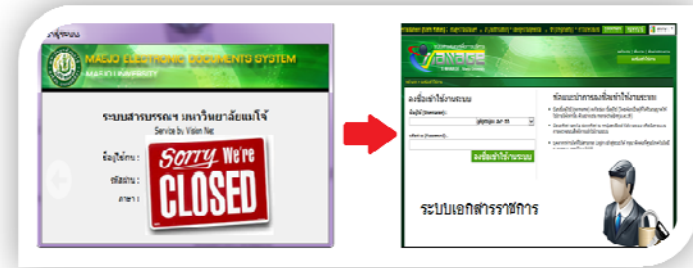


ในปัจจุบันความต้องการใช้แหล่งเก็บข้อมูลในรูปแบบไฟล์ดิจิทัลกันมากขึ้น แหล่งเก็บข้อมูลพื้นฐานที่เราคุ้นเคยกันเป็นอย่างดีเช่น Harddisk Thumbdrive หรืออาจเป็นพวก Cloud Storage อย่างเช่น Drop Box ,Google Drive, Sky Drive แต่ที่กล่าวมาอาจจะ มีข้อจำกัดในเรื่องของพื้นที่เก็บข้อมูล เพราะหากเป็นข้อมูลที่มีขนาดใหญ่เช่น วิดีโอความละเอียดสูง หนังสือรีไรท์ หรือไฟล์รูปภาพ ความ ต้องการพื้นที่เก็บข้อมูลที่มีขนาดใหญ่มากๆ เหล่านี้ เทคโนโลยีการเก็บข้อมูลตัวหนึ่งที่สามารถตอบโจทย์ได้ก็คือ NAS (Network Attached Storage) โดย NAS คือ เซิร์ฟเวอร์ที่มีฮาร์ดดิสก์จำนวนหลายๆก้อน นำมาต่อรวมกันเป็นก้อนเดียวโดยใช้เทคโนโลยี RAID จำนวนฮาร์ดดิสก์ใน NAS Storage อาจจะเริ่มตั้งแต่ 1-2 ลูก ไปจนถึงหลักร้อย ขึ้นอยู่กับความต้องการของผู้ใช้งาน ข้อมูลถูกส่งไป จัดเก็บและแชร์ผ่านระบบเครือข่าย ได้หลายวิธี เช่น FTP,HTTP,iSCSI,CIFS,NFS,AFP เป็นต้น ในมหาวิทยาลัยแม่โจ้-แพร่ เฉลิมพระ เกียรติก็ได้มีการนำเอาเทคโนโลยี NAS มาใช้ในการสำรองข้อมูลของเซิร์ฟเวอร์ เก็บข้อมูลการจราจรในเครือข่าย และรวมถึงการ ให้บริการวิดีโอออนดีมานด์ในขนาดต้นกอล์ฟนี้



# IT Update

## ระบบเอกสารราชการ



มหาวิทยาลัยแม่โจ้ โดยศูนย์เทคโนโลยีสารสนเทศ ได้พัฒนาระบบสารสนเทศเพื่อการบริหาร ซึ่งรวบรวมข้อมูลในการบริหารจัดการมหาวิทยาลัยทุกด้านรวมไว้เป็นเป็นระบบฐานข้อมูลกลาง คือ ระบบ E-MANAGE (ระบบสารสนเทศเพื่อการบริหาร)

ระบบเอกสารราชการเป็นส่วนหนึ่งของระบบสารสนเทศเพื่อการบริหารใช้ในการบริหารจัดการเอกสาร การลงทะเบียน การอนุมัติ และการควบคุมติดตามเอกสารเข้าและออกภายในองค์กร เพื่อลดปัญหาความล่าช้าในการรับ-ส่งเอกสาร การสำเนาหนังสือเป็นจำนวนมาก เพื่อแจ้งเวียนและการติดตามสถานะของเอกสาร

ศูนย์เทคโนโลยีสารสนเทศจะดำเนินการปิดให้บริการระบบบรรณอิเล็กทรอนิกส์ ( E-DOC ) เปลี่ยนมาใช้ระบบสารสนเทศเพื่อการบริหารสามารถเข้าระบบโดยผ่านทาง [www.e-manage.mju.ac.th](http://www.e-manage.mju.ac.th) ตั้งแต่วันที่บัดนี้เป็นต้นไป



การใช้งานระบบเอกสารราชการ ผู้ใช้งาน(บุคลากรภายใน)จะต้องทำการลงชื่อเข้าใช้ระบบสารสนเทศเพื่อการบริหาร (E-Manage) ก่อน สามารถใช้งานได้ทันที

เปิดเว็บไซต์E-Manage → Login เข้าสู่ระบบ → แจ้งเตือนทั่วไป → ระบบเอกสารราชการ

สำหรับผู้ใช้งานสามารถสอบถามเพิ่มเติมได้ที่ ศูนย์เทคโนโลยีสารสนเทศ หมายเลขโทรศัพท์ 05387 8505 หรือ 05387 3600