



**(ชื่อเรื่องภาษาไทยและภาษาอังกฤษ TH SarabunPSK 18 pt. **ตัวหนา**)**

**ชื่อเรื่องภาษาไทย**

**ชื่อเรื่องภาษาอังกฤษ**

**(เว้น 1 บรรทัด)**

**(TH SarabunPSK 16 pt.)** ชื่อผู้ทำวิจัย<sup>1</sup>, ชื่อผู้ทำวิจัย<sup>2</sup> และ ชื่อผู้ทำวิจัย<sup>3\*</sup>

1 นิ้ว หรือ 2.54 ซม.

**(เว้น 1 บรรทัด)**

**(TH SarabunPSK 14 pt.)**<sup>1</sup>สังกัดหน่วยงาน จังหวัด รหัสไปรษณีย์

<sup>2</sup>สังกัดหน่วยงาน จังหวัด รหัสไปรษณีย์

<sup>3</sup>สังกัดหน่วยงาน จังหวัด รหัสไปรษณีย์

\*Corresponding author. E-mail address: **ใส่อีเมล**

**(เว้น 1 บรรทัด)**

**บทคัดย่อ**

**(TH SarabunPSK 16 pt. **ตัวหนา** กึ่งกลาง)**

เนื้อหาในส่วนบทคัดย่อต้องจัดพิมพ์ด้วยฟอนต์ TH SarabunPSK ขนาด 16 pt โดยมีจำนวนคำไม่เกิน 200 คำ เน้นการเขียนประโยคกระทัดรัด กระชับ และชัดเจน ทำให้ผู้อ่านทราบถึงเนื้อหาของงานวิจัยอย่างรวดเร็ว (TH SarabunPSK 16 pt., ไม่เกิน 200 คำ)

**(เว้น 1 บรรทัด)**

**คำสำคัญ:** คำที่1 คำที่ 2 ..... (TH SarabunPSK 16 pt, จำนวน 3-5 คำ, เรียงตามอักษร)

**(เว้น 1 บรรทัด)**

**Abstract**

**(TH SarabunPSK 16 pt. **ตัวหนา** กึ่งกลาง)**

(Detail) The abstract must be written in TH SarabunPSK format and 16 pt. The abstract should be a total of about 200 words maximum. The abstract should briefly describe background, main methods, results and conclusions. (TH SarabunPSK 16 pt.)

**(เว้น 1 บรรทัด)**

**Keywords:** Word 1, Word 2 ..... (TH SarabunPSK 16 pt, ให้ตรงกับคำสำคัญในภาษาไทย)

**(เว้น 1 บรรทัด)**

**บทนำ**

**(TH SarabunPSK 16 pt. **ตัวหนา** กึ่งกลาง)**

เนื้อหาในส่วนบทนำต้องจัดพิมพ์ด้วยฟอนต์ TH SarabunPSK ขนาด 16 pt. เนื้อหาในบทนำประกอบด้วยกรกล่าวถึงที่มาและสำคัญของปัญหา มีการระบุถึงแนวทางแก้ไขปัญหา และอาจกล่าวถึงวัตถุประสงค์ของการทำวิจัยด้วย (TH SarabunPSK 16 pt.)

**(เว้น 1 บรรทัด)**



### ระเบียบวิธีวิจัย

(TH SarabunPSK 16 pt. ตัวหนา กึ่งกลาง)

เนื้อหาในส่วนระเบียบวิธีวิจัยต้องจัดพิมพ์ด้วยฟอนต์ TH SarabunPSK ขนาด 16 pt. เขียนบรรยายวิธีการดำเนินงานวิจัยอย่างละเอียด อาจมีการใส่อ้างอิงเอกสารหากใช้วิธีการที่มีผู้อื่นได้รายงานไว้แล้ว การใส่อ้างอิงให้เป็นไปตามรูปแบบของ APA 7<sup>th</sup> (TH SarabunPSK 16 pt.)

1 นิ้ว หรือ 2.54 ซม.

1 นิ้ว หรือ 2.54 ซม.

(เว้น 1 บรรทัด)

### ผลและอภิปรายผล

(TH SarabunPSK 16 pt. ตัวหนา กึ่งกลาง)

เนื้อหาในส่วนผลและอภิปรายผลต้องจัดพิมพ์ด้วยฟอนต์ TH SarabunPSK ขนาด 16 pt. อาจแบ่งเป็นหัวข้อแยกให้เห็นชัดเจนตามผลการทดลอง และมีการอภิปรายผลร่วมด้วย (TH SarabunPSK 16 pt.)

1. หัวข้อผลการศึกษาที่ 1 พิมพ์ด้วยฟรอนต์ TH SarabunPSK ขนาด 16 pt. ตัวหนา (TH SarabunPSK 16 pt. ตัวหนา)

1.1 หัวข้อย่อยที่ 1 จัดพิมพ์ด้วยฟอนต์ TH SarabunPSK ขนาด 16 pt.

อธิบายผลการทดลอง และมีการอภิปรายผล กรณีมีตารางและรูปภาพ ต้องพิมพ์ภาษาอังกฤษที่ชื่อตารางและคำอธิบายใต้ภาพ

1.2 หัวข้อย่อยที่ 2 จัดพิมพ์ด้วยฟอนต์ TH SarabunPSK ขนาด 16 pt.

อธิบายผลการทดลอง และมีการอภิปรายผล กรณีมีตารางและรูปภาพ ต้องพิมพ์ภาษาอังกฤษที่ชื่อตารางและคำอธิบายใต้ภาพ

1.3 หัวข้อย่อยที่ 2 จัดพิมพ์ด้วยฟอนต์ TH SarabunPSK ขนาด 16 pt.

อธิบายผลการทดลอง และมีการอภิปรายผล กรณีมีตารางและรูปภาพ ต้องพิมพ์ภาษาอังกฤษที่ชื่อตารางและคำอธิบายใต้ภาพ

2. หัวข้อผลการศึกษาที่ 2 พิมพ์ด้วยฟอนต์ TH SarabunPSK ขนาด 16 pt. ตัวหนา (TH SarabunPSK 16 pt. ตัวหนา)

2.1

2.2

2.3

(เว้น 1 บรรทัด)

**กรณีมีตาราง ชื่อตารางและเนื้อหาในตารางใช้ภาษาไทย**

(**ตัวหนา**)

**ตารางที่ 1.** อธิบายชื่อของตารางโดยใช้ฟอนต์ TH SarabunPSK 16 pt.

(TH SarabunPSK 16 pt.)

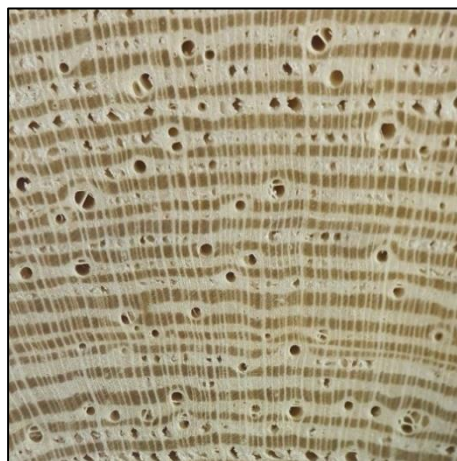
1 นิ้ว หรือ 2.54 ซม.

1 นิ้ว หรือ 2.54 ซม.

ก	ข	ค
ขข	12.00	22.00
คค	13.00	23.00
γγ	14.00	...
....	...	...
<b>รวม</b>	<b>00.00</b>	<b>00.00</b>

ระยะห่าง

ระหว่างบรรทัดเท่ากับ 1.0



(**ตัวหนา**)

**ภาพที่ 1.** อธิบายภาพโดยใช้ฟอนต์ TH SarabunPSK 16 pt.

(TH SarabunPSK 16 pt.)

**กรณีมีภาพ ชื่อภาพและเนื้อหาในภาพอธิบายเป็นภาษาไทย**

(เว้น 1 บรรทัด)

**สรุป**

(TH SarabunPSK 16 pt. **ตัวหนา กึ่งกลาง**)

เนื้อหาในส่วนสรุปต้องจัดพิมพ์ด้วยฟอนต์ TH SarabunPSK ขนาด 16 pt. เป็นส่วนที่สรุปสาระสำคัญของการทดลอง อาจมีการกล่าวถึงปัญหาและจุดอ่อนในงาน อาจระบุข้อเสนอแนะต่างๆ หรือการนำผลวิจัยไปใช้ประโยชน์ เป็นต้น (TH SarabunPSK 16 pt.)

(เว้น 1 บรรทัด)



**กิตติกรรมประกาศ**

(TH SarabunPSK 16 pt. **ตัวหนา กึ่งกลาง**)

เนื้อหาในส่วนกิตติกรรมประกาศต้องจัดพิมพ์ด้วยฟอนต์ TH SarabunPSK ขนาด 16 pt.

1 นิ้ว หรือ 2.54 ซม.

กิตติกรรมประกาศเป็นข้อความแสดงความขอบคุณผู้มีส่วนสนับสนุน ช่วยเหลือ และให้ความร่วมมือใน

1 นิ้ว หรือ 2.54 ซม.

การดำเนินงานวิจัย (TH SarabunPSK 16 pt.)

(เว้น 1 บรรทัด)

**เอกสารอ้างอิง**

(TH SarabunPSK 16 pt. **ตัวหนา กึ่งกลาง, เรียงลำดับตัวอักษร ภาษาไทยและภาษาอังกฤษตามลำดับ**)

เนื้อหา..... (TH SarabunPSK 16 pt.)

**กรณีอ้างอิงจากแหล่งข้อมูลภาษาไทยใช้ภาษาไทย**

**กรณีอ้างอิงจากแหล่งข้อมูลภาษาอังกฤษใช้ภาษาอังกฤษ**



## Guideline

1. ตัวอักษรทั้งหมดในบทความใช้ตัวอักษร TH SarabunPSK
2. บทความทั้งหมด ไม่เกิน 10 หน้า กระดาษ A4
3. ระยะห่างจากขอบกระดาษ ขนาด 1 นิ้ว หรือ 2.54 เซนติเมตร ทั้ง 4 ด้าน
4. ระยะห่างระหว่างบรรทัดเท่ากับ 1.0
5. ย่อหน้าขนาด 1.27 เซนติเมตร
6. ชื่อภาพ ชื่อตาราง และคำอธิบายในภาพและตาราง เป็นภาษาอังกฤษเท่านั้น
7. การอ้างอิงในเนื้อหา ใช้ระบบนาม-ปี ตามแบบฟอร์มของ APA 7<sup>th</sup> และต้องปรากฏในเอกสารอ้างอิงท้ายบทความทุกรายการ
8. เอกสารอ้างอิงให้เป็นไปตามแบบฟอร์มของ APA 7<sup>th</sup>

1 นิ้ว หรือ 2.54 ซม.

1 นิ้ว หรือ 2.54 ซม.