



(ชื่อเรื่องภาษาไทยและภาษาอังกฤษ TH SarabunPSK 18 pt. ตั๋วหนา)

ชื่อเรื่องภาษาไทย

ชื่อเรื่องภาษาอังกฤษ

(เว้น 1 บรรทัด)

(TH SarabunPSK 16 pt.) ชื่อผู้ทำวิจัย¹, ชื่อผู้ทำวิจัย² และ ชื่อผู้ทำวิจัย^{3*}

1 นิ้ว หรือ 2.54 ซม.

(เว้น 1 บรรทัด)

(TH SarabunPSK 14 pt.)¹สังกัดหน่วยงาน จังหวัด รหัสไปรษณีย์

²สังกัดหน่วยงาน จังหวัด รหัสไปรษณีย์

³สังกัดหน่วยงาน จังหวัด รหัสไปรษณีย์

*Corresponding author. E-mail address: **ใส่อีเมล**

(เว้น 1 บรรทัด)

บทคัดย่อ

(TH SarabunPSK 16 pt. ตั๋วหนา กึ่งกลาง)

เนื้อหาในส่วนบทคัดย่อต้องจัดพิมพ์ด้วยฟอนต์ TH SarabunPSK ขนาด 16 pt โดยมีจำนวนคำไม่เกิน 200 คำ เน้นการเขียนประโยคกระทัดรัด กระชับ และชัดเจน ทำให้ผู้อ่านทราบถึงเนื้อหาของงานวิจัยอย่างรวดเร็ว (TH SarabunPSK 16 pt., ไม่เกิน 200 คำ)

(เว้น 1 บรรทัด)

คำสำคัญ: คำที่1 คำที่ 2 (TH SarabunPSK 16 pt, จำนวน 3-5 คำ, เรียงตามอักษร)

(เว้น 1 บรรทัด)

Abstract

(TH SarabunPSK 16 pt. ตั๋วหนา กึ่งกลาง)

(Detail) The abstract must be written in TH SarabunPSK format and 16 pt. The abstract should be a total of about 200 words maximum. The abstract should briefly describe background, main methods, results and conclusions. (TH SarabunPSK 16 pt.)

(เว้น 1 บรรทัด)

Keywords: Word 1, Word 2 (TH SarabunPSK 16 pt, ให้ตรงกับคำสำคัญในภาษาไทย)

(เว้น 1 บรรทัด)

บทนำ

(TH SarabunPSK 16 pt. ตั๋วหนา กึ่งกลาง)

เนื้อหาในส่วนบทนำต้องจัดพิมพ์ด้วยฟอนต์ TH SarabunPSK ขนาด 16 pt. เนื้อหาในบทนำประกอบด้วยกรกล่าวถึงที่มาและสำคัญของปัญหา มีการระบุถึงแนวทางแก้ไขปัญหา และอาจกล่าวถึงวัตถุประสงค์ของการทำวิจัยด้วย (TH SarabunPSK 16 pt.)

(เว้น 1 บรรทัด)



ระเบียบวิธีวิจัย

(TH SarabunPSK 16 pt. ตัวหนา กึ่งกลาง)

เนื้อหาในส่วนระเบียบวิธีวิจัยต้องจัดพิมพ์ด้วยฟอนต์ TH SarabunPSK ขนาด 16 pt. เขียนบรรยายวิธีการดำเนินงานวิจัยอย่างละเอียด อาจมีการใส่อ้างอิงเอกสารหากใช้วิธีการที่มีผู้อื่นได้รายงานไว้แล้ว การใส่อ้างอิงให้เป็นไปตามรูปแบบของ APA 7th (TH SarabunPSK 16 pt.)

1 นิ้ว หรือ 2.54 ซม.

1 นิ้ว หรือ 2.54 ซม.

(เว้น 1 บรรทัด)

ผลและอภิปรายผล

(TH SarabunPSK 16 pt. ตัวหนา กึ่งกลาง)

เนื้อหาในส่วนผลและอภิปรายผลต้องจัดพิมพ์ด้วยฟอนต์ TH SarabunPSK ขนาด 16 pt. อาจแบ่งเป็นหัวข้อแยกให้เห็นชัดเจนตามผลการทดลอง และมีการอภิปรายผลร่วมด้วย (TH SarabunPSK 16 pt.)

1. หัวข้อผลการศึกษาที่ 1 พิมพ์ด้วยฟรอนต์ TH SarabunPSK ขนาด 16 pt. ตัวหนา (TH SarabunPSK 16 pt. ตัวหนา)

1.1 หัวข้อย่อยที่ 1 จัดพิมพ์ด้วยฟอนต์ TH SarabunPSK ขนาด 16 pt.

อธิบายผลการทดลอง และมีการอภิปรายผล กรณีมีตารางและรูปภาพ ต้องพิมพ์ภาษาอังกฤษที่ชื่อตารางและคำอธิบายใต้ภาพ

1.2 หัวข้อย่อยที่ 2 จัดพิมพ์ด้วยฟอนต์ TH SarabunPSK ขนาด 16 pt.

อธิบายผลการทดลอง และมีการอภิปรายผล กรณีมีตารางและรูปภาพ ต้องพิมพ์ภาษาอังกฤษที่ชื่อตารางและคำอธิบายใต้ภาพ

1.3 หัวข้อย่อยที่ 2 จัดพิมพ์ด้วยฟอนต์ TH SarabunPSK ขนาด 16 pt.

อธิบายผลการทดลอง และมีการอภิปรายผล กรณีมีตารางและรูปภาพ ต้องพิมพ์ภาษาอังกฤษที่ชื่อตารางและคำอธิบายใต้ภาพ

2. หัวข้อผลการศึกษาที่ 2 พิมพ์ด้วยฟอนต์ TH SarabunPSK ขนาด 16 pt. ตัวหนา (TH SarabunPSK 16 pt. ตัวหนา)

2.1

2.2

2.3

(เว้น 1 บรรทัด)

กรณีมีตาราง ชื่อตารางและเนื้อหาในตารางใช้ภาษาอังกฤษเท่านั้น

(ตัวหนา)

Table 1. Describes the name of the table by using TH SarabunPSK and size 16 pt.

(TH SarabunPSK 16 pt.)

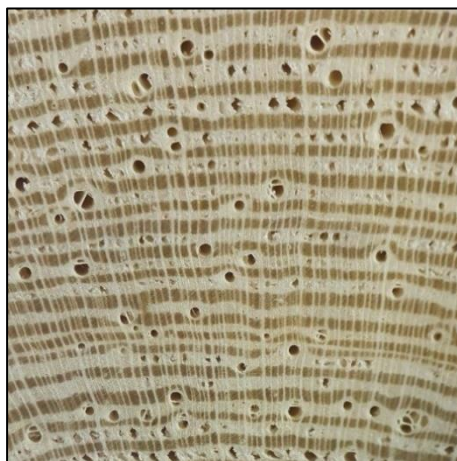
1 นิ้ว หรือ 2.54 ซม.

1 นิ้ว หรือ 2.54 ซม.

A	B	D
bb	12.00	22.00
cc	13.00	23.00
dd	14.00	...
...
Total	00.00	00.00

ระยะห่าง

ระหว่างบรรทัดเท่ากับ 1.0



(ตัวหนา)

Figure 1. Describes the figure legend by using TH SarabunPSK and size 16 pt.

(TH SarabunPSK 16 pt.)

กรณีมีภาพ ชื่อภาพและเนื้อหาในภาพอธิบายเป็นภาษาอังกฤษเท่านั้น

(เว้น 1 บรรทัด)

สรุป

(TH SarabunPSK 16 pt. ตัวหนา กึ่งกลาง)

เนื้อหาในส่วนสรุปต้องจัดพิมพ์ด้วยฟอนต์ TH SarabunPSK ขนาด 16 pt. เป็นส่วนที่สรุปสาระสำคัญของการทดลอง อาจมีการกล่าวถึงปัญหาและจุดอ่อนในงาน อาจระบุข้อเสนอแนะต่างๆ หรือการนำผลวิจัยไปใช้ประโยชน์ เป็นต้น (TH SarabunPSK 16 pt.)

(เว้น 1 บรรทัด)



กิตติกรรมประกาศ

(TH SarabunPSK 16 pt. ตัวหนา กึ่งกลาง)

เนื้อหาในส่วนกิตติกรรมประกาศต้องจัดพิมพ์ด้วยฟอนต์ TH SarabunPSK ขนาด 16 pt.

1 นิ้ว หรือ 2.54 ซม.

กิตติกรรมประกาศเป็นข้อความแสดงความขอบคุณผู้มีส่วนสนับสนุน ช่วยเหลือ และให้ความร่วมมือใน

1 นิ้ว หรือ 2.54 ซม.

การดำเนินงานวิจัย (TH SarabunPSK 16 pt.)

(เว้น 1 บรรทัด)

เอกสารอ้างอิง

(TH SarabunPSK 16 pt. ตัวหนา กึ่งกลาง, เรียงลำดับตัวอักษร ภาษาไทยและภาษาอังกฤษตามลำดับ)

เนื้อหา..... (TH SarabunPSK 16 pt.)

กรณีอ้างอิงจากแหล่งข้อมูลภาษาไทยใช้ภาษาไทย

กรณีอ้างอิงจากแหล่งข้อมูลภาษาอังกฤษใช้ภาษาอังกฤษ



Guideline

1. ตัวอักษรทั้งหมดในบทความใช้ตัวอักษร TH SarabunPSK
2. บทความทั้งหมด ไม่เกิน 10 หน้า กระดาษ A4
3. ระยะห่างจากขอบกระดาษ ขนาด 1 นิ้ว หรือ 2.54 เซนติเมตร ทั้ง 4 ด้าน
4. ระยะห่างระหว่างบรรทัดเท่ากับ 1.0
5. ย่อหน้าขนาด 1.27 เซนติเมตร
6. ชื่อภาพ ชื่อตาราง และคำอธิบายในภาพและตาราง เป็นภาษาอังกฤษเท่านั้น
7. การอ้างอิงในเนื้อหา ใช้ระบบนาม-ปี ตามแบบฟอร์มของ APA 7th และต้องปรากฏในเอกสารอ้างอิงท้ายบทความทุกรายการ
8. เอกสารอ้างอิงให้เป็นไปตามแบบฟอร์มของ APA 7th

1 นิ้ว หรือ 2.54 ซม.

1 นิ้ว หรือ 2.54 ซม.