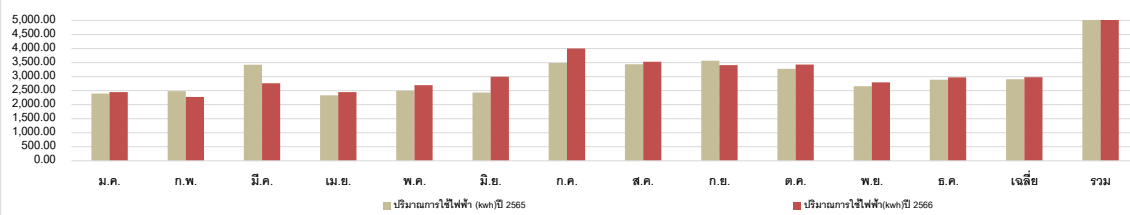


บันทึกการใช้ไฟฟ้า ประจำปี 2566

เดือน	ปีฐาน				ปี 2566				ร้อยละปริมาณการใช้ไฟฟ้า(kwh)จากปี	ร้อยละปริมาณการใช้ไฟฟ้า(kwh/คน)จากปี
	จำนวนพนักงาน	ปริมาณการใช้ไฟฟ้า (kwh)ปี 2565	ค่าไฟฟ้า/เดือน (บาท)	ปริมาณการใช้ไฟฟ้าต่อจำนวนพนักงาน (kwh/คน) ปี 2565	จำนวนพนักงาน	ปริมาณการใช้ไฟฟ้า(kwh)ปี 2566	ค่าไฟฟ้า/เดือน (บาท)	ปริมาณการใช้ไฟฟ้าต่อจำนวนพนักงาน (kwh/คน)ปี 2566		
ม.ค.	40	2,397.73	9,645.33	59.94	40	2,450.07	13,632.82	61.25	(2%)	(2%)
ก.พ.	40	2,479.32	9,237.73	61.98	40	2,276.51	8,838.46	56.91	-8%	-8%
มี.ค.	40	3,426.63	14,648.23	85.67	40	2,764.91	10,930.04	69.12	-19%	-19%
เม.ย.	40	2,332.01	9,842.08	58.30	40	2,450.00	9,622.00	61.25	(5%)	(5%)
พ.ค.	40	2,495.75	10,247.21	62.39	40	2,696.00	10,367.00	67.40	(8%)	(8%)
มิ.ย.	40	2,433.99	10,662.40	60.85	40	2,992.00	10,662.00	74.80	(23%)	(23%)
ก.ค.	40	3,485.55	15,624.32	87.14	40	4002.00	20631	100.05	(15%)	(15%)
ส.ค.	40	3,440.23	15,078.94	86.01	40	3,531.00	14,160.00	88.28	(3%)	(3%)
ก.ย.	40	3,567.14	15,078.94	89.18	40	3,408.00	13,407.00	85.20	-4%	-4%
ต.ค.	40	3,277.05	16,608.23	81.93	40	3427.00	17902.00	85.68	(5%)	(5%)
พ.ย.	40	2,656.09	16,608.23	66.40	40	2797.00	12021.00	69.93	(5%)	(5%)
ธ.ค.	40	2,887.25	14,524.80	72.18	40	2973.00	12690	74.33	(3%)	(3%)
เฉลี่ย	40.0	2906.6	13150.5	72.66	40.0	2980.6	12905.3	74.51560417	(3%)	(3%)
รวม	480	34878.74	157806.44	871.9685	480	35767.49	154863.32	894.18725	(3%)	(3%)

เปรียบเทียบปริมาณการใช้ไฟฟ้า (kwh) ระหว่างปี 2565 กับ ปี 2566



เปรียบเทียบปริมาณการใช้ไฟฟ้าต่อคน (kwh/คน) ระหว่างปี 2565 กับ ปี 2566

