

# ตั๊กแตนแม่โจ้แพร่ (*Anasedulia maejophræ*) ตั๊กแตนชนิดใหม่ของโลก

## รายละเอียดกิจกรรม

- ฟังการบรรยายควาหลากหลายชีวภาพ และลักษณะของตั๊กแตนที่ค้นพบใหม่ของโลก “ตั๊กแตนแม่โจ้แพร่ (*Anasedulia maejophræ*)”
- การสำรวจพื้นที่ป่าธรรมชาติของมหาวิทยาลัยแม่โจ้-แพร่ เฉลิมพระเกียรติ สนุกกับกิจกรรมฐานการเรียนรู้ต่าง ๆ ระหว่างสำรวจพื้นที่



## สิ่งที่จะได้รับจากกิจกรรม

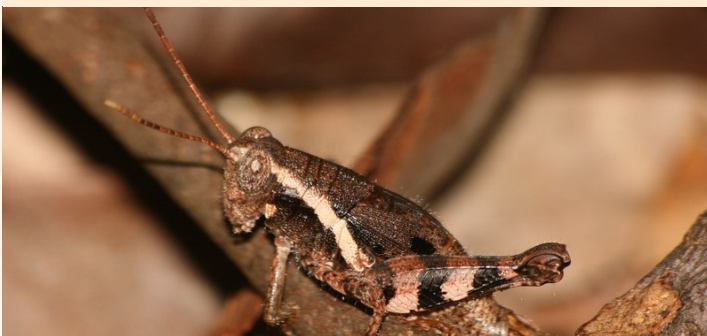
ผู้รับการอบรม ได้ความรู้ความหลากหลายชีวภาพของธรรมชาติ และได้พบกับตั๊กแตนที่ค้นพบใหม่ของโลก “ตั๊กแตนแม่โจ้แพร่ (*Anasedulia maejophræ*)”

## ระดับชั้น

ประถมศึกษา มัธยมศึกษาตอนต้น  
มัธยมศึกษาตอนปลาย

## จำนวนชั่วโมง

3 ชั่วโมง



## หัวหน้ากิจกรรม

รศ. ดร. แผลมไทย อาชานอก  
อาจารย์ประจำสาขาวิชาเกษตรป่าไม้  
มหาวิทยาลัยแม่โจ้ - แพร่ เฉลิมพระเกียรติ